



STRA-1-15L

5-porrasmuuntaja moottorisuojatoiminnolla 1~230 VAC / 1,5 A



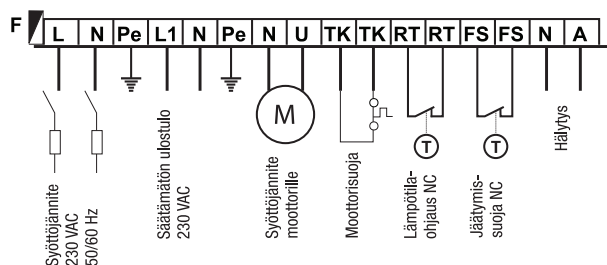
5-Porrasmuuntaja STRA-1 säätimen toiminta perustuu muuntajalla toteutettavaan jännitteen säätöön. Säädin soveltuu jännitesäädettävien moottorien pyörimisnopeuden hallintaan. Säätimellä voidaan valita eri nopeuksia viidessä kiinteässä portaassa. Eri portaiden jännitteet on esitetty alla olevassa taulukossa. Merkkivalo osoittaa laitteen olevan käytössä. Muuntajaa valittaessa on tärkeää tietää suurin mahdollinen säätimellä käytettävä virta. Jos yhteen muuntajaan liitetään useampia puhaltimia, ei moottoreiden yhteenlaskettu maksimivirta saa ylittää muuntajan nimellisvirtaa. Muuntajaa ei ole oikosulkusuojattu. Säätimessä on sisäänrakennettu moottorisuojatoiminto (TK). Jos toiminto ei ole käytössä, on TK-liittimet silloitettava. Muuntajan toiminta palautuu automaattisesti sähkökatkon jälkeen.

Tekniset tiedot

Kuvaus	5-porrasmuuntaja moottorisuojatoiminnolla 1~230 VAC / 1,5 A
Jännite	1~230 VAC
Jännitealue	0-80-110-140-170-190-230 V
Taajuus	50 / 60 Hz
Maksimivirta	1,5 A
Käyttölämpötila-alue	Maksimi 35 °C
Moottorisuoja / Suoja	Sulake 2,5 A (Z1)
Suojausluokka	IP54
Runko / kaapu	Muovikotelointi
Koko	170 x 255 x 140 mm (L x K x S)
Paino	3.9 kg
Tuotenumero	358-STRA1-15L22

Katso päivitettyt tiedot netistä www.ebmpapst.fi

Kytentäkaavio



TK-TK liittimet silloitettu tehdastoituksessa

RT-RT liittimet silloitettu tehdastoituksessa

FS-FS liittimet silloitettu tehdastoituksessa



STRA-1-15L

5-porrasmuuntaja moottorisuojatoiminnolla 1~230 VAC / 1,5 A

Yhteystiedot

ebm-papst Oy

Puistotie 1

02760 Espoo

Puh. (09) 8870 220

Fax (09) 8870 2213

mailbox@ebmpapst.fi

www.ebmpapst.fi