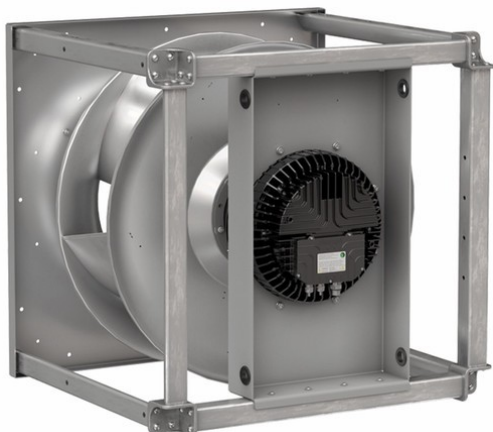




K3G800-PW07-01 RadiPac Airfoil

Kammio puhallin



- Suoravetoinen kammio puhallin
- Soveltuu asennettavaksi sekä imu- että painepuolelle
- RadiPac Airfoil -siipipyörän ansiosta hyvin hiljainen ja erittäin korkea hyötysuhde
- GreenTech EC-moottori integroidulla ohjaus- ja käyttöelektronikalla
- Kestävä rakenne, huoltovapaa
- Ohjaussignaali 0-10 VDC / PWM
- Lähtöjännite 10 VDC max 10 mA / 20 VDC max 50 mA
- MODBUS
- Tuloliitin varustettu virtausmittauksen lähdöllä
- Paineen ja lämpötilan säätö sekä tuloliitin ja jousivaimennin myydään lisävarusteena

Tekniset tiedot

| | |
|--------------------------------|---|
| Kuvaus | Kammio puhallin |
| Jännite | 3~400 VAC |
| Taajuus | 50/60 Hz |
| Teho | 11,3 kW |
| Nimellisvirta | 17,5 A |
| Kierrosluku | 1370 rpm |
| Ilmavirta | 11853.00 l/s |
| Ilmavirta | 42670.0 m3/h |
| Imukartion K-arvo | 193,1 l/s |
| Käyttölämpötila-alue | -25...+40 °C |
| Pyörimissuunta | Myötäpäivään katsottuna roottorin puolelta |
| Moottorin tyyppi | M3G200-QA |
| Moottorin malli | Elektronisesti kommutoitu ulkorootorimoottori integroidulla ohjauselektronikalla. |
| Moottorisuoja / Suoja | Moottorin ja elektronikan ylikuumenemissuoja, virranrajoitus moottorille, kondenssivesireiät |
| Suojausluokka | IP54 |
| Moottorin eristysluokka | "F" |
| Laakerit | Kuulalaakerit |
| Siipipyörä | Alumiinipeltiä, taaksepäin kaartuvat siivet 5 kpl |
| Jalusta | Imukartio ja etulevy galvanoituja terästä. Jalusta alumiinia. |
| Asennusasento | Asennus vaakatasoon tai roottori alaspäin; roottori ylöspäin pyynnöstä |
| Sähköinen kytkentä | KytKentärasia |
| Hyväksynnät | EN 61800-5-1; CE; CSA C22.2 No. 77 + CAN/CSA-E60730-1; EAC; UL 1004-7 + 60730. EMC EN61000-6-2 / -4 (teollisuusympäristö) |
| Koko | Korkeus ilman vaimenninta 960 mm |
| Paino | 169.7 kg |
| Tuotenumero | K3G800PW0701 |

Katso päivitetetyt tiedot netistä www.ebmpapst.fi



K3G800-PW07-01 RadiPac Airfoil

Kammio puhallin

Tarvikkeet K3G800-PW07-01 RadiPac Airfoil

| Nimitys | Tuotenumero | Tiedot |
|--------------|--------------|--|
| CCC000AD0602 | CCC000AD0602 | Digitaalinen yleissäädin |
| DPT1000-R4 | 4615201 | Paineanturi, jolla mitataan paineen eroa |
| AGS43 | 4645258 | Temperatursensor för utomhusbruk |
| Reglerplatta | 46905010 | |
| MTP10 | 4615210 | Potentiometri manuaalisella ohjaussignaalla 0-10V |
| SMT-D-4P-EM | 4615450 | 4-porrasmuuntaja EC-moottorille 0-10V |
| FMM 100 | 4615203 | Manometer för över-/under- och differenstryck. 0 – 2000 Pa |

Yhteystiedot

ebm-papst Oy

Puistotie 1

02760 Espoo

Puh. (09) 8870 220

Fax (09) 8870 2213

mailbox@ebmpapst.fi

www.ebmpapst.fi



K3G800-PW07-01 RadiPac Airfoil

Kammio puhallin

Toimintapisteen tiedot

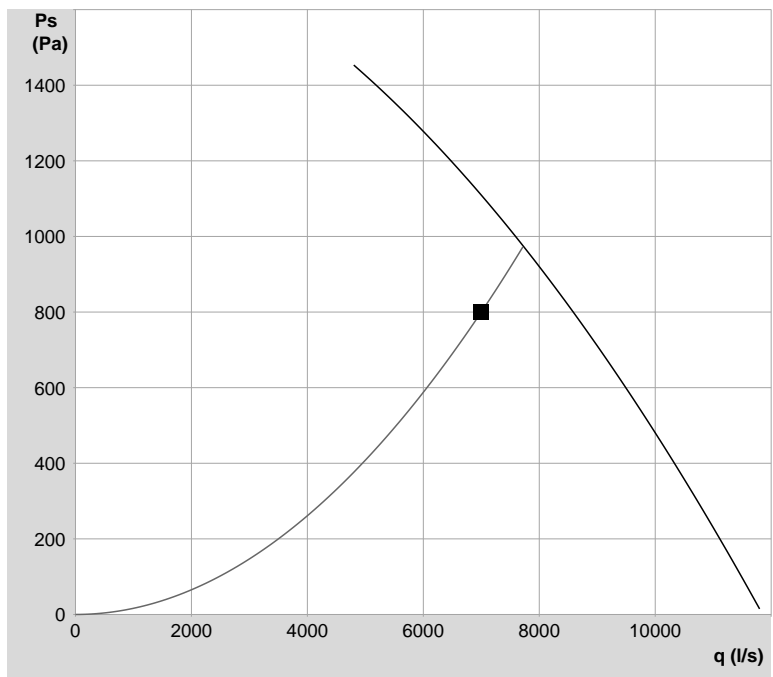
Virtauksella **7000 l/s** paineella **800 Pa**

Toimintapistetiedot

| | |
|-------------|---|
| Teho | 8443 W |
| SFP | 1.21 W/(l/s), 1.21 kW/(m ³ /s) |
| Kierrosluku | 1241 rpm (91% max pyörimisnopeudesta) |

Energian kulutus

73965 kWh/vuosi



— Puhallinkäyrä — Laitoskäyrä ■ Toimintapiste