



# STRA-1-22L

5-porrasmuuntaja moottorisuojatoiminnolla 1~230 VAC / 2,2 A



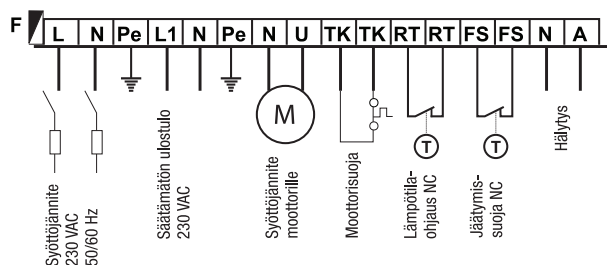
5-Porrasmuuntaja STRA-1 säätimen toiminta perustuu muuntajalla toteutettavaan jännitteen säätöön. Säädin soveltuu jännitesäädettävien moottorien pyörimisnopeuden hallintaan. Säätimellä voidaan valita eri nopeuksia viidessä kiinteässä portaassa. Eri portaiden jännitteet on esitetty alla olevassa taulukossa. Merkkivalo osoittaa laitteen olevan käytössä. Muuntajaa valittaessa on tärkeää tietää suurin mahdollinen säätimellä käytettävä virta. Jos yhteen muuntajaan liitetään useampia puhaltimia, ei moottoreiden yhteenlaskettu maksimivirta saa ylittää muuntajan nimellisvirtaa. Muuntajaa ei ole oikosulkusuojattu. Säätimessä on sisäänrakennettu moottorisuojatoiminto (TK). Jos toiminto ei ole käytössä, on TK-liittimet silloitettava. Muuntajan toiminta palautuu automaattisesti sähkökatkon jälkeen.

## Tekniset tiedot

<b>Kuvaus</b>	5-porrasmuuntaja moottorisuojatoiminnolla 1~230 VAC / 2,2 A
<b>Jännite</b>	1~230 VAC
<b>Jännitealue</b>	0-110-140-170-190-230 V
<b>Taajuus</b>	50 / 60 Hz
<b>Maksimivirta</b>	2,2 A
<b>Käyttölämpötila-alue</b>	Maksimi 35 °C
<b>Moottorisuoja / Suoja</b>	Sulake 2,5 A (Z1)
<b>Suojausluokka</b>	IP54
<b>Runko / kaapu</b>	Muovikotelointi
<b>Koko</b>	170 x 255 x 140 mm (L x K x S)
<b>Paino</b>	3.9 kg
<b>Tuotenumero</b>	4612122

Katso päivitettyt tiedot netistä [www.ebmpapst.fi](http://www.ebmpapst.fi)

## Kytentäkaavio



TK-TK liittimet silloitettu tehdastoimituksessa

RT-RT liittimet silloitettu tehdastoimituksessa

FS-FS liittimet silloitettu tehdastoimituksessa



# STRA-1-22L

5-porrasmuuntaja moottorisuojatoiminnolla 1~230 VAC / 2,2 A

## Yhteystiedot

**ebm-papst Oy**

Puistotie 1

02760 Espoo

Puh. (09) 8870 220

Fax (09) 8870 2213

[mailbox@ebmpapst.fi](mailto:mailbox@ebmpapst.fi)

[www.ebmpapst.fi](http://www.ebmpapst.fi)